



**FÉDÉRATION CANADIENNE
DE L'ENTREPRISE INDÉPENDANTE**

Le pouvoir des entrepreneurs.

Point de vue des PME sur l'embauche de jeunes travailleurs au Canada

Présentation devant le Comité permanent des finances

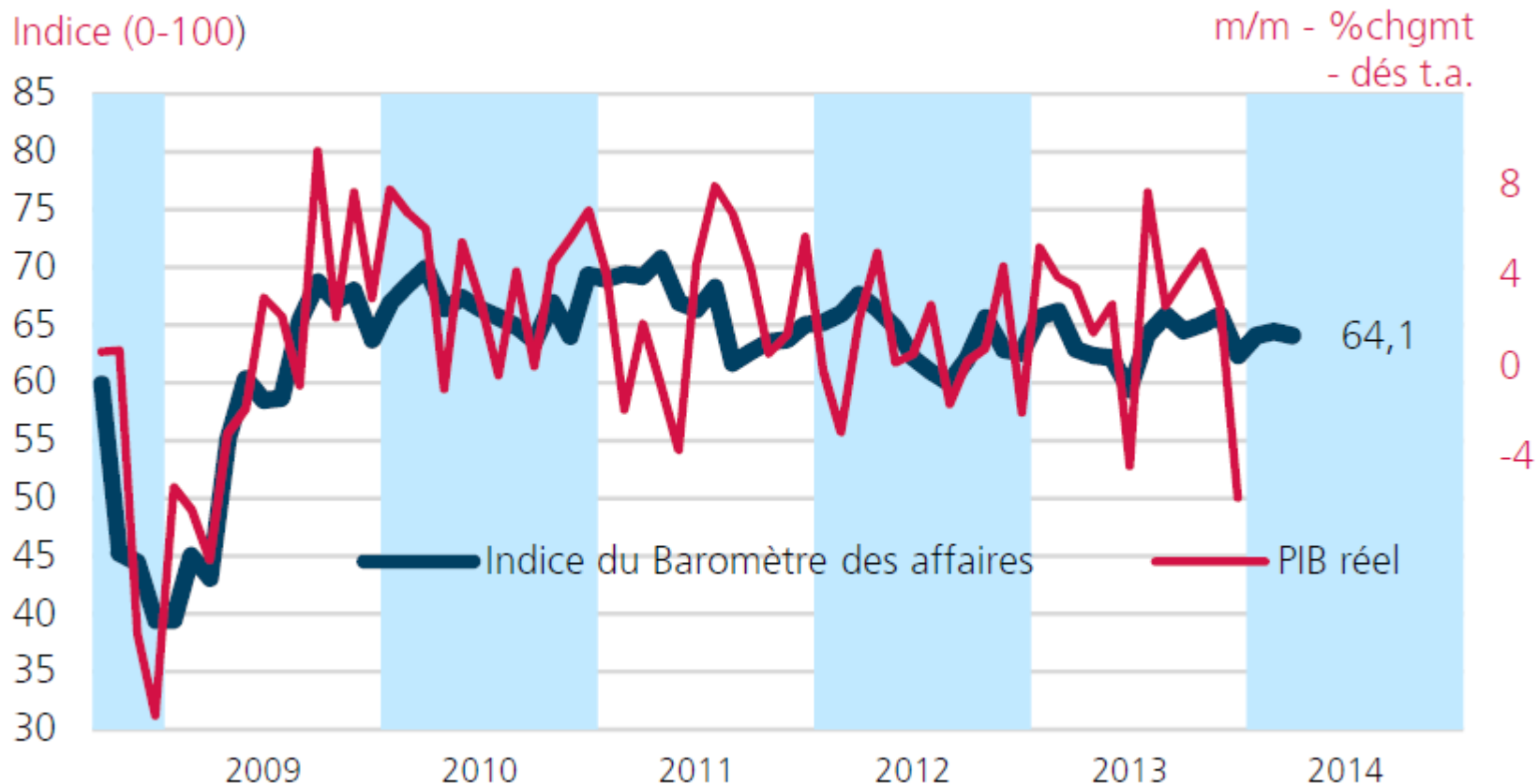
Monique Moreau, Directrice des affaires nationales

Le 2 avril 2014

À propos de la FCEI

- ▶ Représente 109 000 membres, propriétaires de petites et moyennes entreprises (PME), à l'échelle du Canada
- ▶ L'adhésion est 100% volontaire
- ▶ Représente tous les secteurs et toutes les régions canadiennes
- ▶ Organisme non partisan et sans but lucratif
- ▶ Financée à 100 % par ses membres; ne reçoit aucune subvention de la part du gouvernement
- ▶ Établit son programme politique en suivant une procédure démocratique fondée sur des sondages
 - ▶ 1 membre = 1 vote

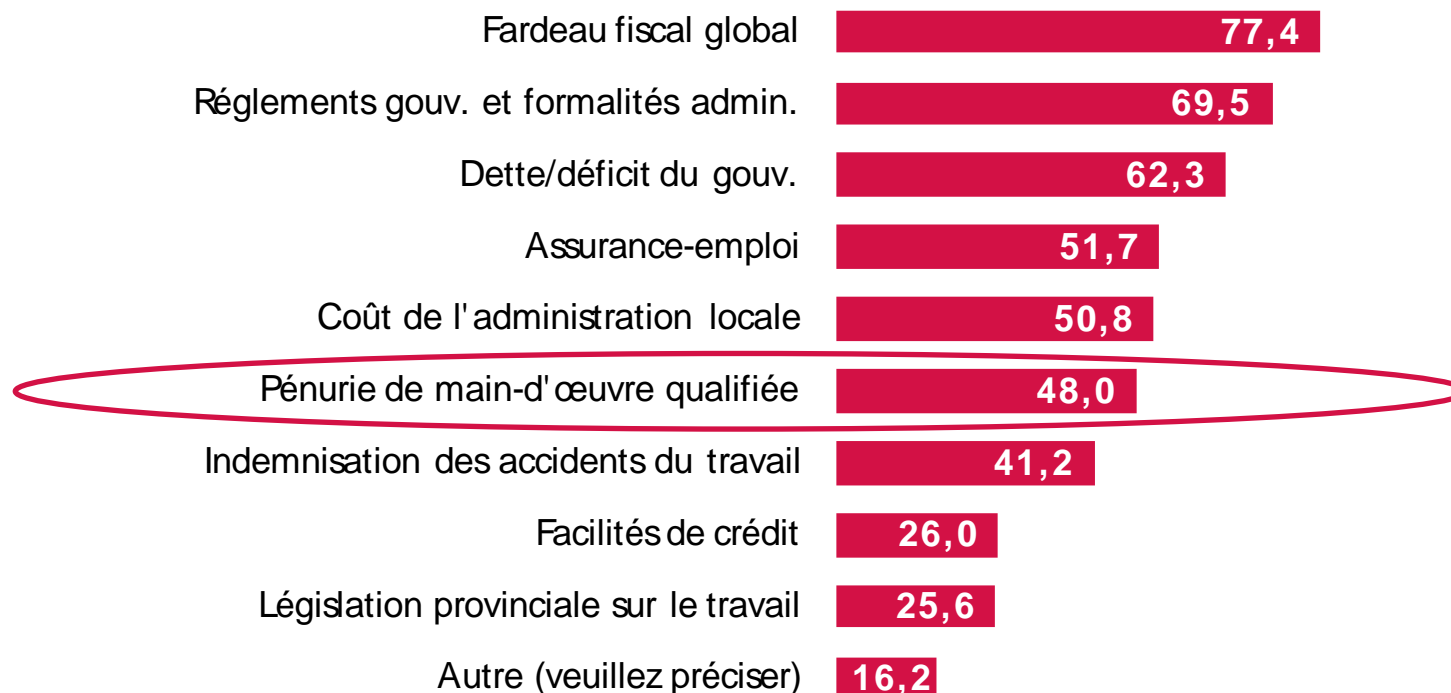
Baromètre des affaires



Source : FCEI, *Baromètre des affaires*, mars 2014, 1 156 réponses.

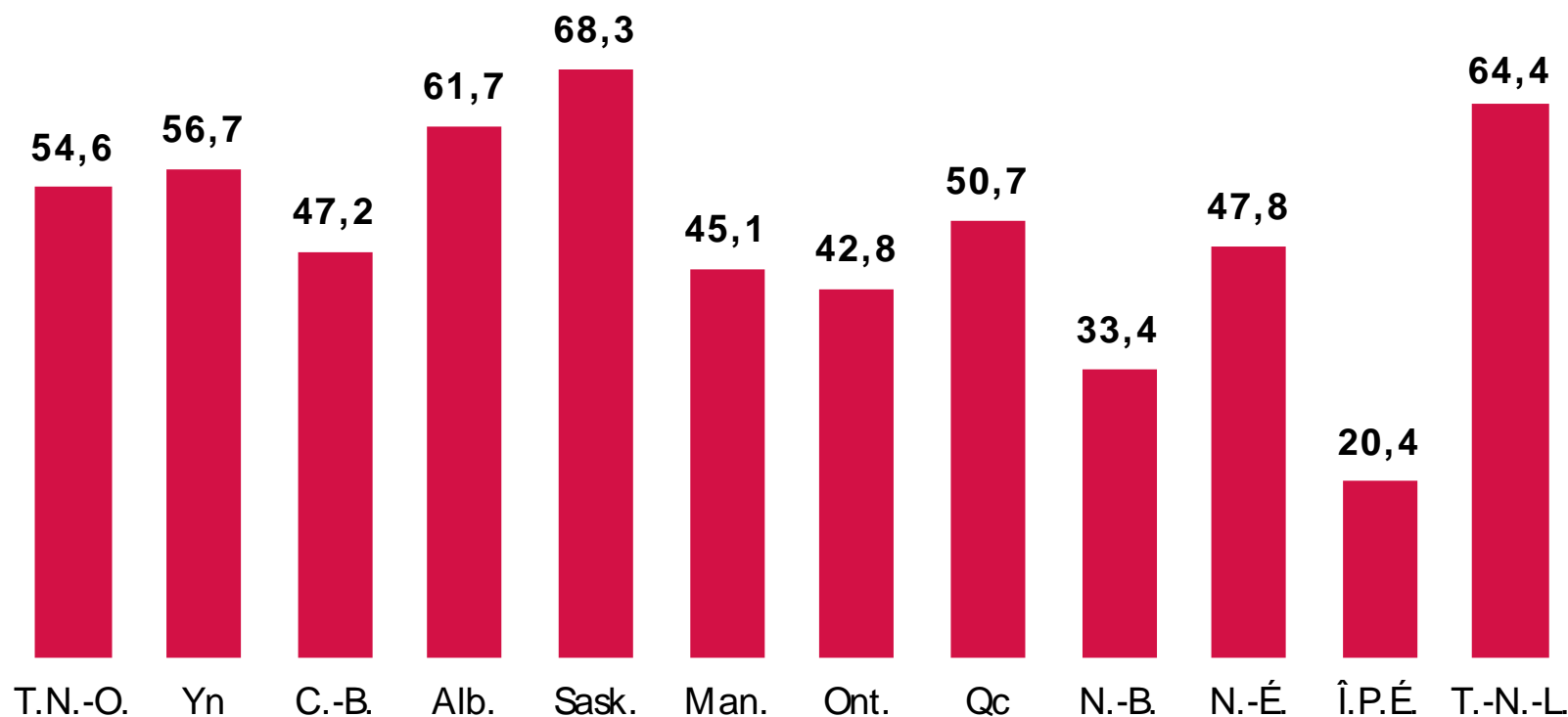
Enjeux prioritaires

(% des réponses)



Source : FCEI, sondage *Les opinions de nos membres*, 19 153 réponses, juillet - décembre 2013.

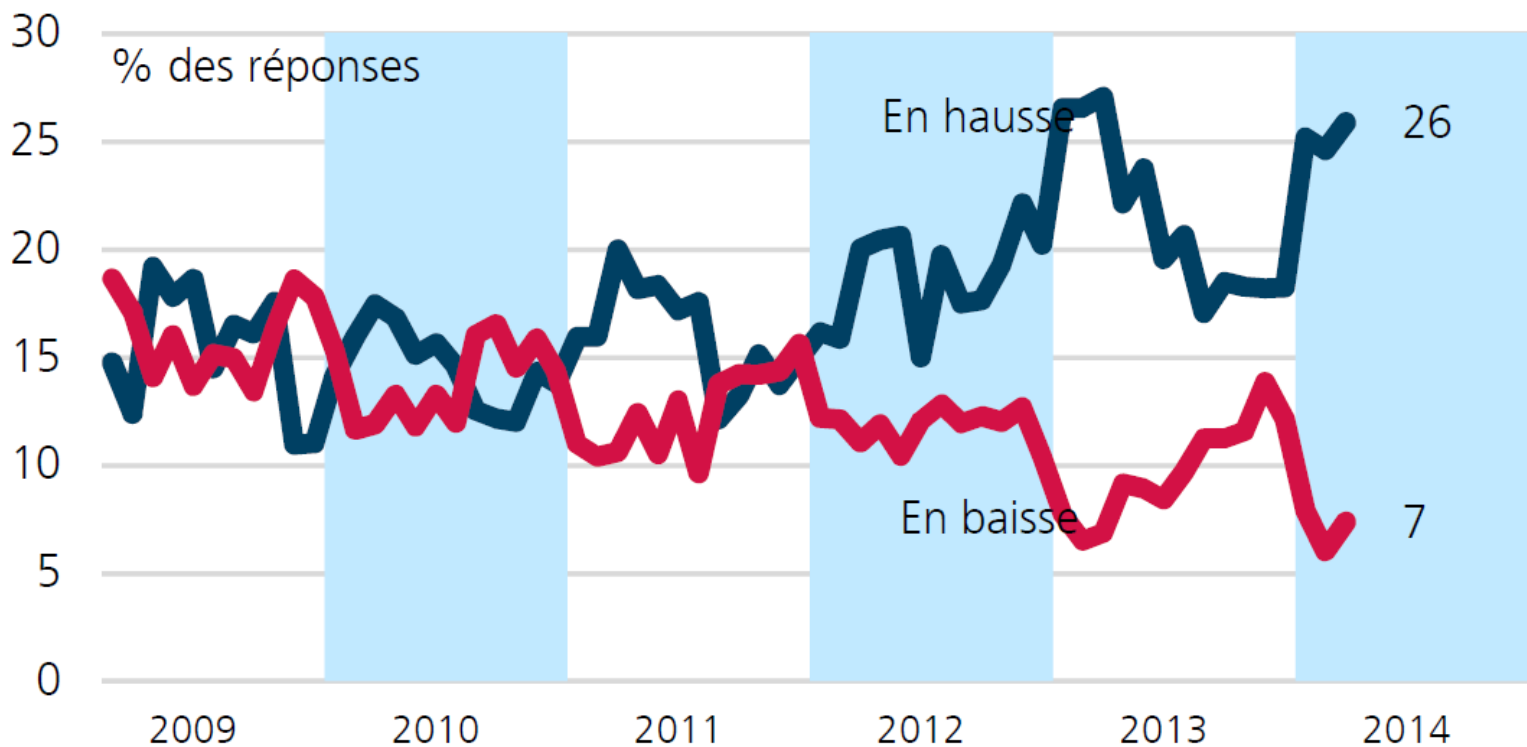
Pénurie de main-d'œuvre qualifiée – par province



Source : FCEI, sondage *Les opinions de nos membres*, 19 153 réponses, juillet - décembre 2013.

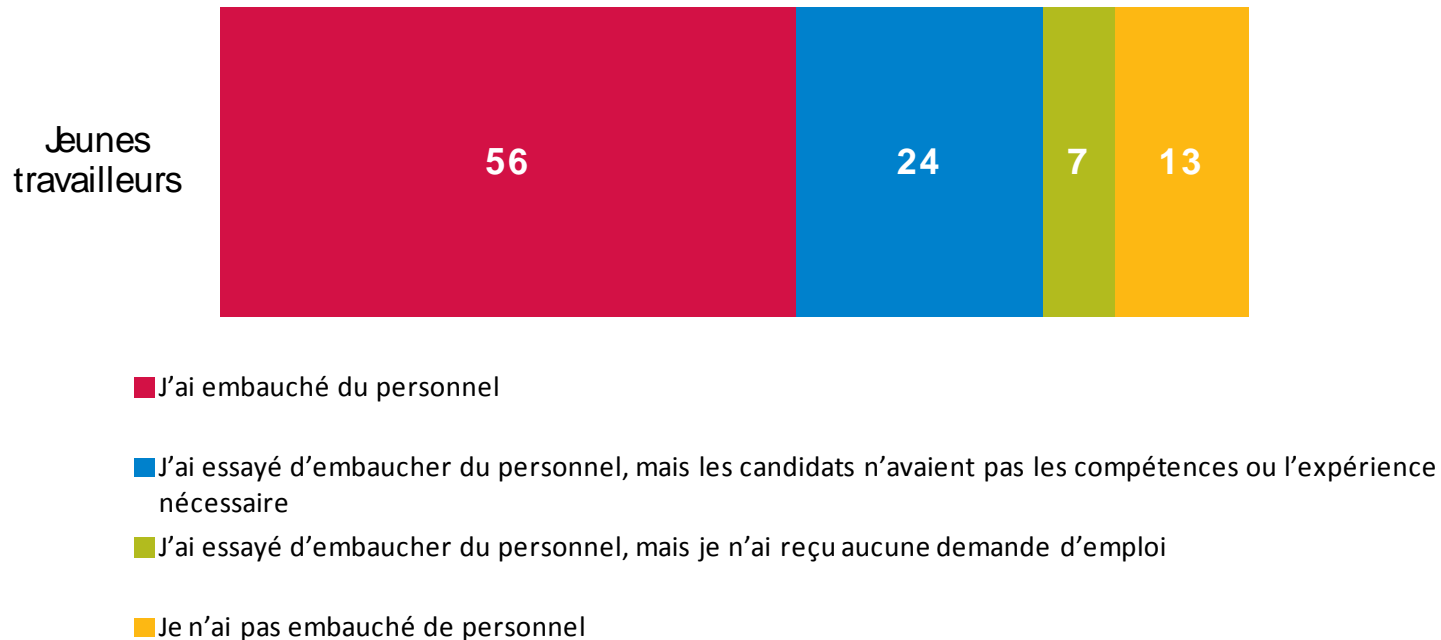
Baromètre des affaires

Plan d'embauche de personnel supplémentaire à temps plein



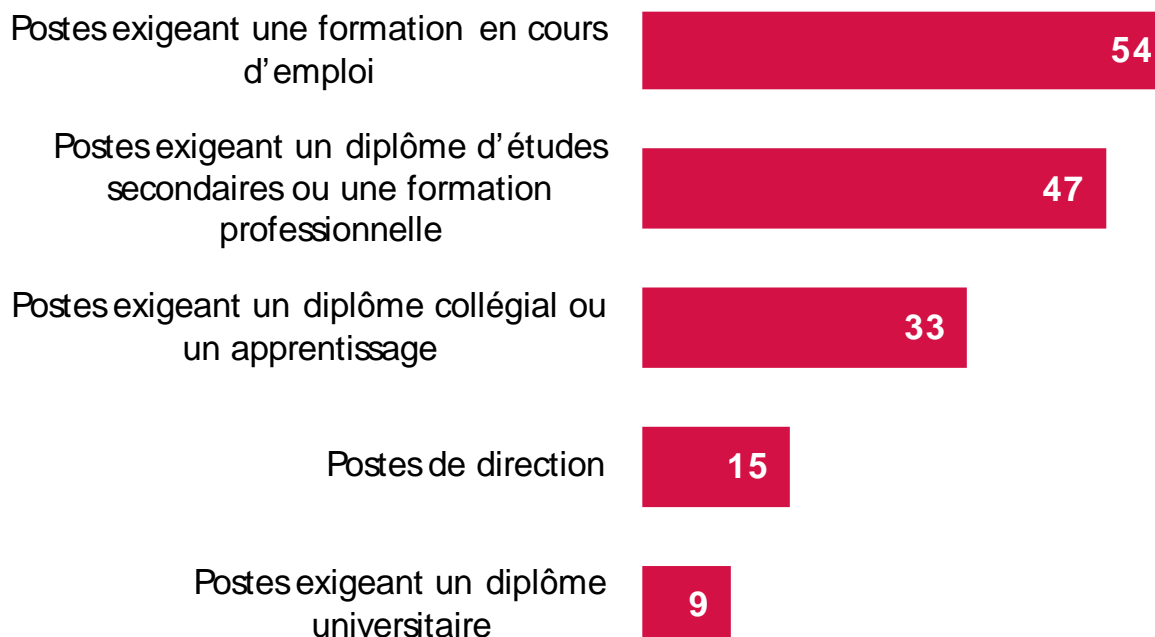
Source : FCEI, *Baromètre des affaires*, mars 2014, 1 156 réponses.

Comment décrivez-vous votre expérience de l'embauche au cours des trois dernières années?



Source : FCEI, *sondage sur la pénurie de main-d'œuvre qualifiée et les travailleurs étrangers temporaires*, 4 septembre - 30 octobre 2013, 6 625 réponses.

Pénuries de main-d'œuvre, par niveau de compétence (% des réponses)



Source : FCEI, Sondage *Formation dans votre entreprise*, 2 juin - 11 juillet 2008.

Mesures d'encouragement à la formation préférées (% des réponses)

Crédits d'impôt pour la formation	68
Allègement du fardeau fiscal	55
Exonération de cotisation à l'AE pendant la formation	39
Meilleur partenariat avec le système d'enseignement	37
Aide pour la recherche d'informations ou de ressources relatives à la formation	27
Autres programmes de formation gouvernementaux	24
Moins de restrictions sur les programmes de formation (p. ex. coefficient d'apprentissage)	21
Salaire minimum moins élevé pour les stagiaires	21
Mise en commun des ressources et partage des risques ainsi que des coûts avec d'autres entreprises	15
Nouvelle taxe sur les employeurs utilisée pour la formation	4

Source : FCEI, sondage *Formation dans votre entreprise*, 2 juin - 11 juillet 2008.

Recommandations

- ▶ Créer un crédit d'AE pour la formation *ou* mettre à jour le crédit d'AE pour l'embauche (en ciblant les jeunes travailleurs)
 - ▶ *Reconnaître la formation informelle en cours d'emploi*
- ▶ Maintenir le gel des taux du RPC et s'assurer que les taux d'AE sont abaissés lorsque le compte d'AE sera équilibré
- ▶ Reconnaissance mutuelle des programmes d'apprentissage à l'échelle du Canada